

A top-down view of a person sitting on the ground, wearing a dark jacket and blue jeans. They are using a silver laptop, a tablet, and a smartphone. The background is a light, textured surface. The text is overlaid on the left side of the image.

TIREZ PROFIT DE VOTRE
TRANSFORMATION DIGITALE GRÂCE À

UN **ESPACE** DE
TRAVAIL MODERNE
ET **SÉCURISÉ**




FAITES LA DIFFÉRENCE GRÂCE À UN ESPACE DE TRAVAIL DIGITALISÉ

En tant que responsable commercial, cela ne vous a bien sûr pas échappé : aujourd'hui, la digitalisation n'est plus un choix mais une nécessité. Si vous ne vous adaptez pas, vous perdez du terrain. Vous voulez pouvoir réagir rapidement aux nouvelles évolutions et satisfaire plus facilement les attentes de vos clients ? Pour cela, vous devez pouvoir compter sur un support digital. Vous devez consolider votre espace de travail, pas le limiter.

La transition vers le digital demande une nouvelle perspective. Pour travailler efficacement, vous avez besoin d'un environnement IT moderne et cohérent, qui rend votre méthode de travail et vos interactions plus **rapides**, plus **efficaces** et plus **intelligentes**. Optez pour un **espace de travail digital** qui dépasse ses limites. Mettez aussi sur les concepts de **sécurité**, d'adoption facile par **l'utilisateur**, ainsi que sur le **soutien** et la **formation**. C'est la seule façon de maintenir votre position dans un monde digitalisé qui évolue rapidement.

RESTEZ FLEXIBLE ET PERFORMANT DANS UN MONDE DIGITAL



COLLABORER SANS LIMITES

10 CONSEILS POUR L'ESPACE DE TRAVAIL DE DEMAIN



01 **DISSOCIEZ LE TRAVAIL** D'UN LIEU OU D'UN ÉQUIPEMENT

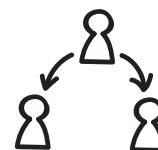
Vous travaillez de chez vous, de chez le client ou sur la route ? Vous voulez disposer de la dernière version de chaque document, à n'importe quel endroit et à tout moment ?

Office 365 répond parfaitement à ces besoins et les outils intelligents comme **Office Delve** vous donnent un aperçu clair et rapide des informations les plus intéressantes pour vous. Ainsi, vous ne perdez rien de vue, où que vous soyez.



02 NE FAITES AUCUN COMPROMIS EN MATIÈRE DE SÉCURITÉ

Vos clients comptent sur vous pour conserver leurs données en toute sécurité. Les données d'entreprise confidentielles doivent être protégées du monde extérieur mais aussi des collaborateurs qui n'ont pas la permission de les manipuler. Comment veiller à ce que tous vos collaborateurs disposent d'un accès rapide et sécurisé aux outils, données et applications dont ils ont besoin, où qu'ils soient ? **Microsoft EMS**, par exemple, est une solution simple et rapide pour définir les rôles et les droits de chaque type de collaborateur. De l'employé administratif au freelance, du stagiaire au gestionnaire de compte.



03 VEILLENZ À CE QUE VOTRE ÉQUIPE PUISSE ORGANISER FACILEMENT SES TÂCHES

Tout le monde a un agenda, mais comment obtenir rapidement un aperçu du planning de l'équipe ou de la charge de travail d'un collaborateur ? Comment déléguer les tâches et en assurer le suivi pour éviter tout oubli ? Comment faire savoir clairement à tous les membres de l'équipe quelles sont les priorités ? Les outils comme **Planner**, Microsoft **Teams** et **To-Do** offrent à vous et votre équipe une base solide pour planifier, travailler et interagir.



04 EXPLOITEZ MIEUX VOS DONNÉES

Pour le responsable commercial, une bonne compréhension des données est cruciale. À tout moment et où que vous soyez, vous voulez avoir une vision à 360° de vos clients, vos activités et vos chiffres. Comment toujours avoir des chiffres à jour en clientèle ? Et comment transposer en un clin d'œil les données brutes en rapports clairs ? Les solutions Business Intelligence comme **Power BI** vous permettent de transformer directement les données en rapports que vous pouvez partager avec vos clients.



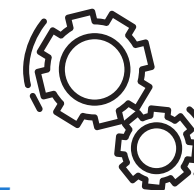
05 OPTIMISEZ VOTRE COMMUNICATION

Vous ne parvenez pas à joindre un de vos collaborateurs pour une question urgente ? Téléphone éteint, pas vu l'e-mail, conférence téléphonique manquée,... Vous devez communiquer une même information à plusieurs collaborateurs ? Une communication efficace peut faire gagner énormément de temps à votre organisation. Prévoyez dès lors dans votre espace de travail une place de choix pour des canaux de communication conviviaux et efficaces comme **Kaisala, Yammer, Teams** ou **Skype** for Business.



06 GARDEZ L'UTILISATEUR AU CENTRE DE VOS PRIORITÉS

Un responsable commercial n'a pas de temps à perdre. Passer du temps à chercher la bonne information, ce mail du mois dernier ou ce document rédigé la semaine dernière est inefficace et peu professionnel. Et si vous pouviez trier plus rapidement l'information, et que votre lieu de travail s'adaptait à l'utilisateur ? **Microsoft 365** vous fournit rapidement les informations et applis pertinentes pour votre fonction, ainsi que des outils pour trouver plus vite ce que vous cherchez.



07 AUTOMATISEZ VOS PROCÉDURES

Importer un document dans votre CRM, le transférer par mail, faire un back-up sur le drive et prévoir ensuite les tâches sur le planning pour avertir les collègues... Cela vous semble familier ? Et si vous pouviez créer des applications vous-même ? Automatiser vos procédures ? Avec des outils comme **PowerApps**, vous pouvez facilement élaborer, modifier et améliorer des applications. Des plateformes comme **SharePoint** vous permettent d'organiser les procédures et les données de l'entreprise et **Flow** vous permet d'automatiser facilement vos procédures et tâches.

08 IMPLIQUEZ TOUTE L'ÉQUIPE



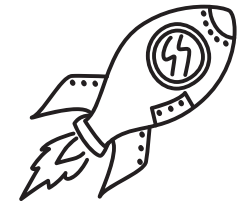
Travailler efficacement, c'est collaborer efficacement. Et ce n'est possible que si tout le monde s'implique, du millénial ayant grandi à l'ère numérique au senior, avec des tonnes d'expérience au compteur. Comment veiller à ce que chacun reste à bord lors de votre transformation digitale ? Avec un soutien et une politique de changement adaptés, tous les collaborateurs sont toujours informés du quoi, du pourquoi et du comment. Avec un accompagnement dédié en **Change Management**, Computerland aide votre organisation à mener sa transformation digitale en toute sérénité.

09 CONTINUEZ À APPRENDRE ET ÉVOLUEZ AVEC VOS OUTILS



Avez-vous le temps de vous tenir au courant des applications les plus récentes et des nouvelles fonctionnalités des outils que vous utilisez ? Et connaissez-vous toutes les possibilités des applications que vous utilisez le plus fréquemment ? Avec notre **plateforme d'e-learning**, vous tirez davantage de vos licences M365 ou O365. Vos collaborateurs apprennent à mieux travailler avec leur environnement, à maîtriser de nouveaux outils et à trouver rapidement une réponse à leurs questions.

10 SIMPLIFIEZ, SIMPLIFIEZ, SIMPLIFIEZ



Privilégiez la simplicité. Arrêtez de chercher, fouiller et creuser. Dites adieu aux applications et aux informations morcelées grâce à **Office 365**. Oubliez vos soucis de protection de données et réduisez drastiquement la charge de gestion. Un espace de travail doit fonctionner comme un écosystème soudé, dont les différentes parties ont une bonne cohésion, peuvent compter l'une sur l'autre et se renforcent mutuellement. Applications, services et soutien doivent se compléter parfaitement.

MICROSOFT 365

L'ÉCOSYSTÈME DERRIÈRE **VOTRE** **TRANSFORMATION** **DIGITALE**

Microsoft 365 rassemble Office 365, Windows 10 et Enterprise Mobility & Security, abrégé en EMS. Comptez sur un environnement IT flexible et paré pour l'avenir, qui soutient parfaitement votre équipe. Partagez et consultez facilement les informations sur tous les appareils, communiquez via la même voie et optimisez ainsi la collaboration. Partout et à tout moment.

OFFICE 365 : **TRAVAILLEZ PARTOUT** **ET À TOUT MOMENT**

Le travail mobile : c'est l'avenir. Office 365 vous aide à faire vos premiers pas. C'est la version cloud des applications Microsoft que vous connaissez. Pas seulement Word, PowerPoint et Excel, mais aussi Teams, Planner ou Skype. C'est un package complet qui soutient votre flux de travail au-delà les limites du bureau. Avec O365, vous hissez votre collaboration et votre productivité à un tout autre niveau.

WINDOWS 10 : **PARFAITEMENT** **CALIBRÉ POUR VOS** **BESOINS PROFESSIONNELS**

Windows 10 est un système d'exploitation puissant et convivial qui correspond parfaitement à vos besoins professionnels actuels mais aussi aux défis de demain. C'est une plateforme fiable, axée sur l'avenir et qui repose sur trois piliers solides : **sécurité, simplicité et productivité.**

ENTERPRISE MOBILITY **AND SECURITY :** **UNE SÉCURITÉ** **TOUJOURS OPTIMALE**

Ce n'est pas simple de trouver l'équilibre entre accessibilité et sécurité. Enterprise Mobility & Security (EMS) propose un large éventail d'options de gestion et de sécurisation pour protéger toutes vos applications O365. Ainsi, vous maintenez votre sécurité et votre productivité.



RENFORCEZ **MICROSOFT** **365** AVEC NOTRE PLATEFORME DE E-LEARNING

Un espace de travail digital ne devient une valeur ajoutée que si tout le monde peut s'en servir facilement. Vous ne trouvez pas une fonction dans Word ou Excel ? Vous ne savez pas comment travailler avec Teams ? Alors vous n'exploitez pas pleinement le potentiel de votre espace de travail digital. Grâce à notre plateforme e-learning, vous profiterez rapidement des bénéfices de O365 grâce à des explications simples et "user friendly".

A travers plus de 1000 animations et vidéos vos collaborateurs trouvent rapidement réponse à toutes leurs questions. La plateforme vidéo est toujours à jour, fonctionne sur tous les appareils et est disponible en plusieurs langues. perfectionnez-vous constamment et limitez le nombre de tickets pour votre centre de support informatique.

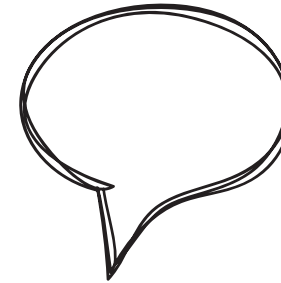
L'EXPÉRIENCE UTILISATEUR DE VOTRE ÉQUIPE DÉTERMINE VOTRE SUCCÈS

BESOIN DE CONSEILS ? ENVIE D'EN SAVOIR PLUS ?

Un **bon
encadrement**
est le premier pas
vers le succès

Faites confiance à notre longue expertise en **gestion du changement** pour guider votre organisation tout au long de sa transformation digitale. Chez Computerland, vous êtes notre priorité. En tant que partenaire IT impliqué et dynamique, nous recherchons toujours une solution parfaitement calibrée pour les utilisateurs.

Notre mission principale est de vous simplifier la vie en rendant votre organisation plus efficace. Nous nous attelons dès lors activement à rehausser votre « user adoption ». Nous ne sommes satisfaits que lorsque notre solution IT fait véritablement la différence pour votre équipe. Au quotidien.



CONTACTEZ-NOUS

 **+32 (0)800 12 512**

 e-mail : **info@computerland.be**

 **www.computerland.be**